

Anfahrt

U-Bahn / S-Bahn:

Anfahrt ab Stuttgart Hauptbahnhof:

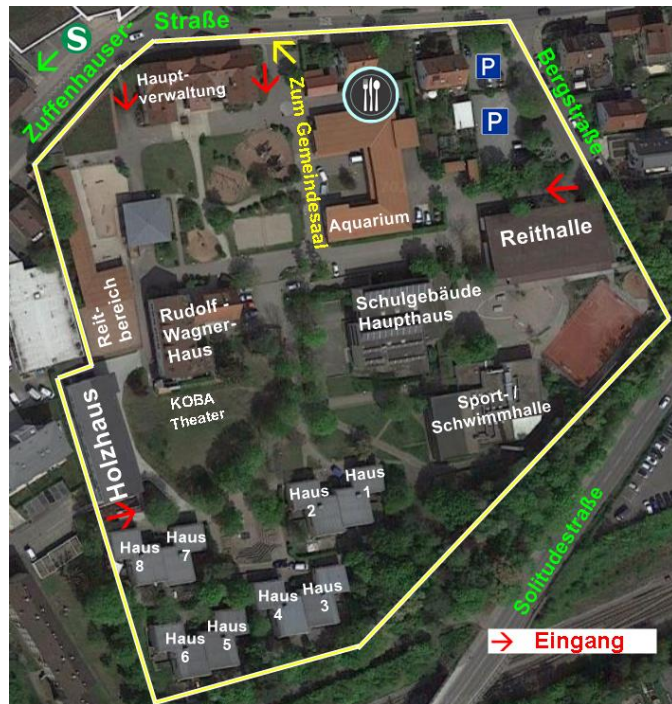
Mit der S-Bahn S6 in Richtung Weil der Stadt – Ausstieg Haltestelle "Kornthal" – 10 Minuten Fußweg bis zur Johannes-Kullen-Schule in der Zuffenhauser Straße. 24

mit dem Auto:

Geben Sie folgende Adresse in Ihr Navigationssystem ein:

Johannes-Kullen-Schule
Zuffenhauser Straße. 24
70825 Kornthal-Münchingen

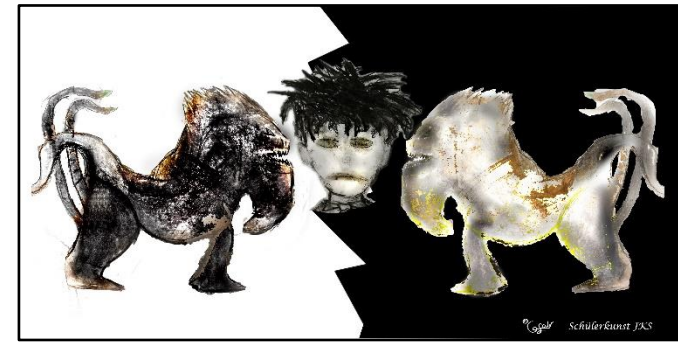
Parkplätze sind begrenzt, nutzen Sie bitte nach Möglichkeit die öffentlichen Verkehrsmittel oder bilden Sie Fahrgemeinschaften.



Verpflegung

Für das leibliche Wohl ist **ganztägig** bestens gesorgt (bereits im geleisteten Beitrag enthalten!)

Veranstaltende:



„Systemsprenger“

– die Ungehaltenen halten

Macht und Ohnmacht in pädagogischen Systemen

Fachtag – E

07. Juli 2022

Tagungsort

Johannes-Kullen-Schule
Zuffenhauser Str. 24
70825 Kornthal-Münchingen

Tagungsprogramm

ab 8:30 Uhr

Johannes-Kullen-Schule - Haupthaus

Anreise, Ausgabe der Tagungsunterlagen

9:30 Uhr

**Gemeindesaal der Brüdergemeinde
Saalplatz 2 – Korntal**

- Kultureller Beitrag,
- Begrüßung (LAG, Diakonie/JKS)
- Zusammenfassung aus Vortrag von
Menno Baumann

ca. 10:30 Uhr

- Statements
(N. Witt, KVJS / Dr. J. Strohmeier,
KuMi / Hr. Haaga o. Vertr.,
2 Schulleitungen SBBZ ESENT,
KJP / Dr. Schulmaier o. Vetr.)

11:30 – 12:45 Uhr

Gelände der JKS (s. Lageplan)

Beginn der Workshops

12:45 – 14:00 Uhr

Mittagessen (s. Lageplan)

14:15 – 14:45 Uhr

Treffen Regionaler Netzwerke

15:00 – 16:15 Uhr

Workshops II

16:15 Uhr

Abschluss / kultureller Beitrag

Workshops

WS1: Systemherausforderer im GärtnerLand – Ein experimentelles Konzept im Praxistest (*Nardini-Schule Walldürn*)

WS2: Von einer „verrückten Idee“ zum Beschulungskonzept. Oder: Wie ein Erstklässler zum Mitschüler von Siebt- bis Zehntklässlern wurde. (*Oberbergschule Deggingen*)

WS3: Ziel ‚schulische Wiedereingliederung‘. Kooperation Jugendhilfe Marienberg und virtuelles Klassenzimmer (*Gotthilf-Vollert-Schule Tuttlingen & SBBZ Marienberg*)

WS4: Straßeneckenschulen, IgeL und mehr – wie muss sich das SBBZ ESENT entwickeln, um Schüler*innen und ihren Bedürfnissen einen Rahmen zu bieten? (*Albert-Schweitzer-Schule Stuttgart*)

WS5: Phönix-Lerngruppe für Schulabsentismus (*Vinzenz-von-Paul-Schule Schönebürg*)

WS6: Humor und paradoxe Interventionen als Hilfsmittel (*Erich-Kiehn-Schule Oberrimsingen*)

WS7: "LEVI+": Ein intensivpädagogischer, interdisziplinärer Versuch, „Systemsprenger“ an den Schulalltag heranzuführen (*LBZ St. Anton / Riegel*)

WS8: Umgang mit "Systemsprengern" in der Tüllinger Höhe (*Tüllinger Höhe Lörrach*)

WS9: Halt und Bindung als zentrale Elemente im Umgang mit besonders herausforderndem Verhalten von Kindern in der Grundschule (*Gotthilf-Vollert-Schule, Tuttlingen*)

WS10: VABplus – Übergang von Schule in Beruf. Wie kann es gelingen, Jugendliche wieder in ein System zurückzuholen? (*Gotthilf-Vollert-Schule, Tuttlingen*)

WS11: Intensivpädagogisches Konzept von Mutpol für das Arbeiten mit systemherausfordernden Kindern und Jugendlichen (*Gotthilf-Vollert-Schule, Tuttlingen*)

WS12: „Paradoxe Intervention als Instrument im sonderpädagogischen System“ (*Schloss-Schule Stutensee*)

WS13: „Hinter jedem Verhalten steht ein Bedürfnis – ich möchte gesehen werden“ (*Dietrich-Bonhoeffer-Schule, Stuttgart*)

WS14: „HerOEs“ (*Diakonie Württemberg*)

WS15: Unser „Lernstern“ ist endlich aufgegangen – ein besonderes Beschulungsangebot für Schüler:innen mit einer Autismusspektrumstörung (*Hohbergschule Bretten*)

WS16: „Familienklasse“ (*Rupert-Mayer-Schule Ellwangen*)

WS17: „Begabungsförderung mit traumatisierten Kindern und Jugendlichen in Intensivklassen“ (*Schule am Sperlingshof*)

WS18: „Mannheimer Modell“ – die flexible 3in1 Beschulung (*Peter-Koch-Schule, Weinheim*)

WS19: „Perspektivegruppe“ für SchülerInnen ohne Schule von Klasse 1-9 (*Verbundschule Stuttgart Rohr*)

WS20: „Outdoorklasse der Schwarzbach Schule – ein Natur- und Tierpädagogisches Konzept“ (*Schwarzbach Schule*)

WS21: „Protactics“ – Cooldown-Training für Werte und Impulskontrolle (*Seehaus Leonberg*)

WS22: Frühförderung bei Kindern mit herausforderndem Verhalten (*Johannes-Kullen-Schule Korntal*)

Anmeldung

...über die E-Mail, die Sie hierzu erhalten werden. Bitte melden Sie sich mit Ihren beiden **Wunschworkshops + 2 Alternativworkshops** an.

Zwei Teilnehmende pro Schule sind in der Anmeldegebühr bereits enthalten. Nachmeldungen auf Anfrage (für je €30.- p.P.) und nur bei freien Plätzen möglich.